

# Diagonal Global Change, SICAV

Informe de cartera  
30 de Junio de 2026



## INFORME DE GESTIÓN

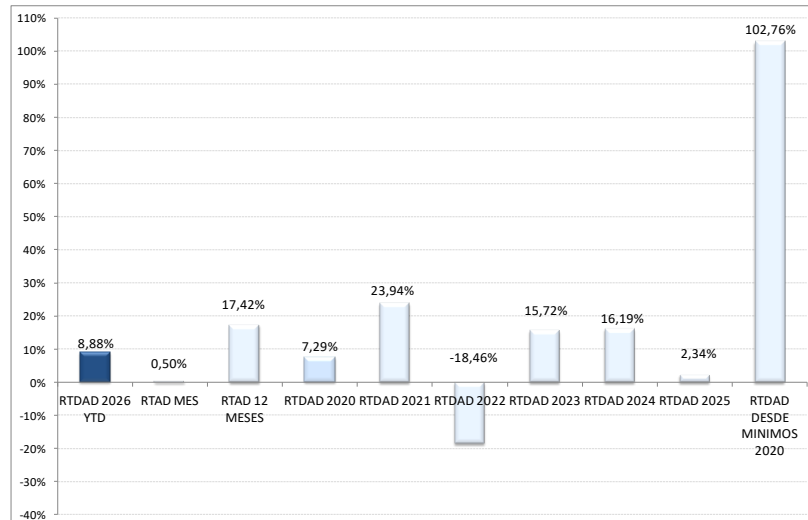
### RESUMEN PATRIMONIAL

- Patrimonio a 31/12/2025: 10.343.923 € (674.009 acciones)
- Patrimonio a 31/03/2026: 9.792.546 € (666.817 acciones)
- Patrimonio a 30/06/2026: 12.113.078 € (724.901 acciones)

### RESUMEN VALOR LIQUIDATIVO

- Valor Liquidativo a 31/12/2025: 15,346862
- Valor Liquidativo a 31/03/2026: 14,685508
- Valor Liquidativo a 30/06/2026: 16,709975

### RENTABILIDAD DE LA SICAV



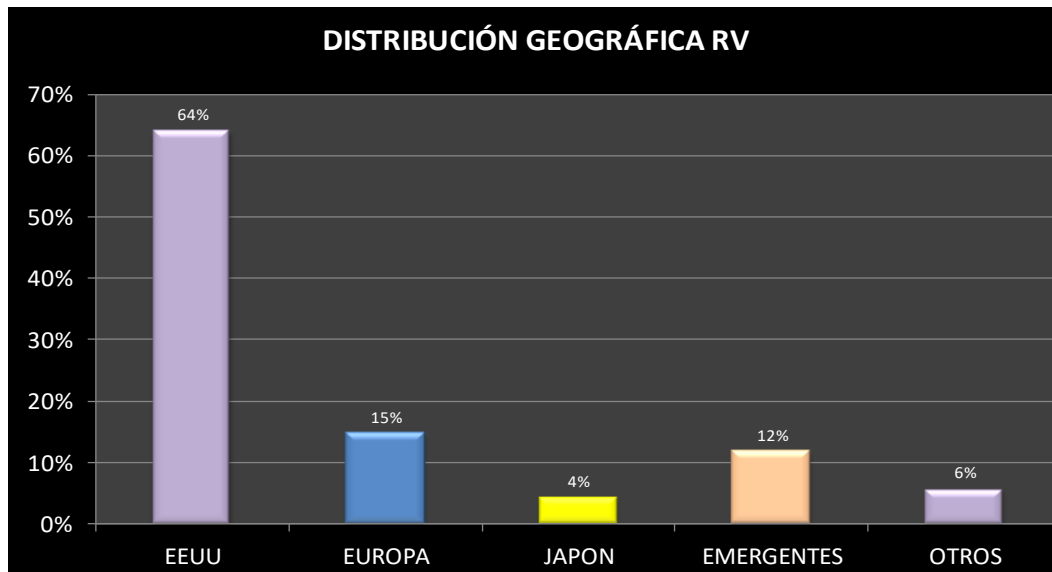
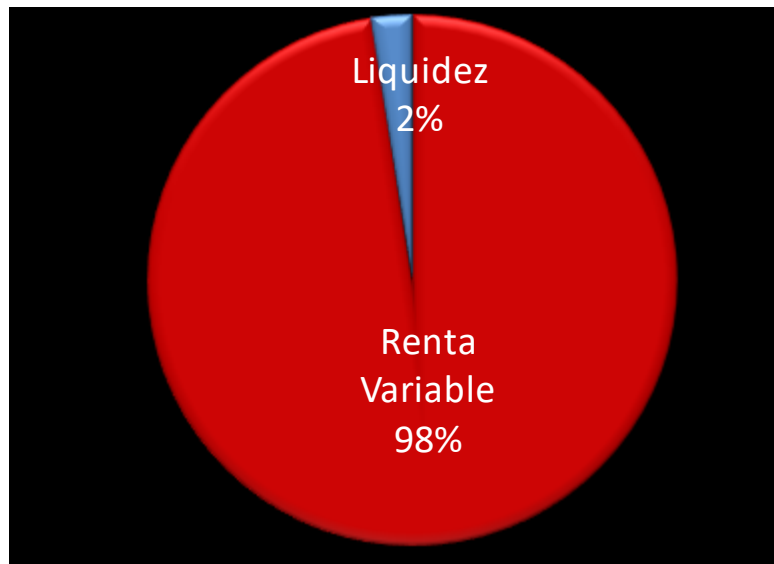
### EVOLUCIÓN VALOR LIQUIDATIVO (BASE 100)



### DIAGONAL GLOBAL CHANGE SICAV, SA

<b>RENTABILIDAD ANUAL 2026</b>	<b>8,88%</b>
<b>RENTABILIDAD MENSUAL</b>	<b>0,50%</b>
<b>RENTABILIDAD 12 MESES</b>	<b>17,42%</b>
<b>RENTABILIDAD 2025</b>	<b>2,34%</b>
<b>RENTABILIDAD 2024</b>	<b>16,19%</b>
<b>RENTABILIDAD 2023</b>	<b>15,72%</b>
<b>RENTABILIDAD 2022</b>	<b>-18,46%</b>
<b>RENTABILIDAD 2021</b>	<b>23,94%</b>
<b>RENTABILIDAD 2020</b>	<b>7,29%</b>
<b>RENTABILIDAD DESDE MÍNIMOS 2020</b>	<b>102,76%</b>
<b>VOLATILIDAD</b>	<b>10,73%</b>

DISTRIBUCIÓN DE LA CARTERA



PRINCIPALES 10 POSICIONES EN CARTERA

XTRACKERS MSCI WORLD UCITS ETF	16,80%
ISHARES CORE MSCI WORLD UCITS	16,61%
SS SPDR MSCI ALL COUNTRY WORLD	15,54%
UBS MSCI ACWI SF UCITS ETF	11,98%
ISHARES MSCI WORLD EUR HEDGED	9,45%
SS SPDR S&P 500 UCITS ETF	7,76%
ISHARES CORE MSCI EM IMI UCITS	7,09%
ISHARES V PLC - ISHARES S&P 50	4,09%
ISHARES STOXX EUROPE 600 UCITS	3,68%
INCOMETRIC FUND - GLOBAL ARROW	2,37%

EXPOSICIÓN NETA DIVISA

USD	33,31%
GBP	1,88%
CHF	1,24%
JPY	1,94%
EMERGENTES	7,57%

SOSTENIBILIDAD CARTERA

ARTÍCULO 8 SFDR	2%
ARTÍCULO 9 SFDR	0%
ARTÍCULO 6 SFDR	93%
ND	0%

